

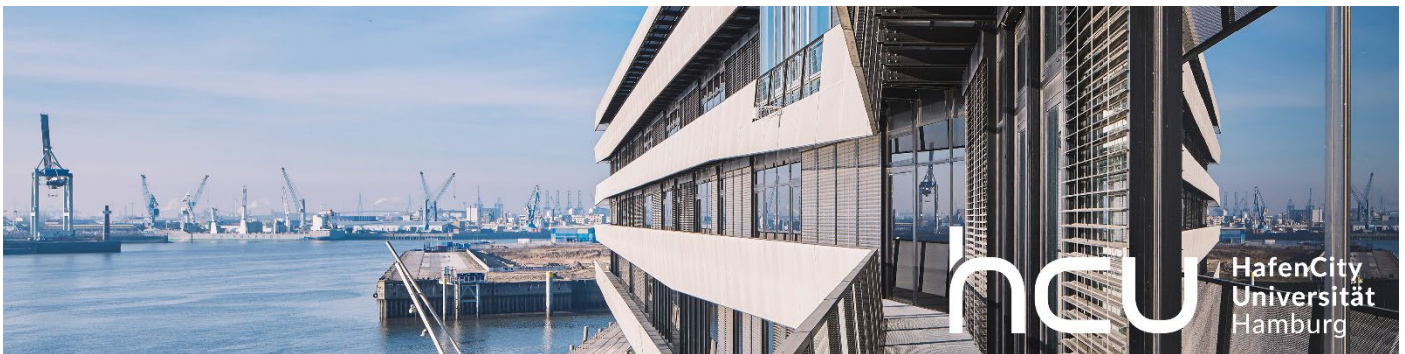
Die HCU ist eine thematisch auf die gebaute Umwelt fokussierte Universität. Die HCU vereint unter einem Dach alle Aspekte des Bauens in Gestaltung und Entwurf, Ingenieur- und Naturwissenschaften sowie Geistes- und Sozialwissenschaften. Die HCU ist konsequent interdisziplinär organisiert. Zu der besonderen Qualität der Universität gehört, dass alle Fachgebiete in Forschung und Lehre integriert betrachtet werden. Anwendungsbezug, technisches Wissen, multiperspektivische Reflexionen und gestalterische Kreativität sind die Charakteristika der Ausbildung.

Rund 2.400 Studierenden und ca. 350 Mitarbeitenden bietet der Standort HafenCity als größtes innerstädtisches Stadtentwicklungsprojekt Europas den besonderen Reiz eines Stadtlabors vor der eigenen Haustür.

Die HCU bietet zwölf Studiengänge in den Bereichen Architektur, Stadtplanung, Bauingenieurwesen, Geodäsie und Geoinformatik, Technische Gebäudeausrüstung sowie Kultur und Digitalisierung der Metropole an. Die Studiengänge werden künftig in drei Fachbereichen organisiert.

An der HCU ist die folgende Professur zu besetzen:

W2 Universitätsprofessur „Massivbau“ (m/w/d)



Zuordnung:	Fachbereich Bauingenieurwesen / Geodäsie und Geoinformatik
Besoldungsgruppe:	W2
Dienstbeginn:	WiSe 2025/26
Bewerbungsschluss:	30.09.2024

Die Ausschreibung erfolgt nach § 16 Abs. 2 Nr. 4 Hamburgisches Hochschulgesetz (HmbHG). D.h. im Falle einer Erstberufung erfolgt die Berufung auf Zeit. Nach positiver Evaluation erfolgt die Umwandlung in ein unbefristetes Beschäftigungsverhältnis.

Aufgaben der Professur:

- Die Professur soll in Forschung und Lehre erweiternd zu den klassischen Themenfeldern „Stahl- und Spannbeton“ Fragestellungen des ressourceneffizienten und kreislaufgerechten Bauens im Massivbau behandeln.
- Die HCU sucht ausgewiesene Expert:innen, die über innovative Ansätze des Einsatzes von Massivbaustoffen forschen. Das Forschungsprofil soll sich auf Bereiche der Verwendung neuer Verbundbaustoffe im Massivbau und von hochfesten Betonen unter Einsatz innovativer Berechnungsverfahren und -methoden konzentrieren. Synergien mit den Forschungsaufgaben anderer HCU-Professor:innen sind erwünscht.
- Es wird erwartet, dass die Professur Lehre in den Studiengängen „Bauingenieurwesen (B.Sc.)/(M.Sc.)“ erbringt und sich bei der Betreuung von Abschlussarbeiten beteiligt.
- Die Professur soll Drittmittel einwerben (z.B. von staatlichen Forschungsförderungseinrichtungen) und Drittmittelprojekte durchführen.
- Weitere dienstliche Aufgaben der Universitätsprofessur ergeben sich aus § 12 HmbHG und der Funktionsbeschreibung.
- § 12 Absatz 7 Satz 2 HmbHG findet Anwendung.

Einstellungsvoraussetzungen:

Die Einstellungsvoraussetzungen richten sich nach § 15 HmbHG und sind entsprechend nachzuweisen.

Weitere Anforderungen:

- Wissenschaftliche Leistungen in den genannten Fachgebieten in der Regel nachgewiesen durch eine einschlägige Promotion sowie weitere wissenschaftliche Leistungen, u.a. Publikationen.
- Erwartet werden ausgewiesene und relevante Berufserfahrungen in der Planung und Umsetzung von Bauprojekten mit hohen Anforderungen an die Tragwerksplanung unter besonderer Berücksichtigung eines nachhaltigen Einsatzes von Massivbaustoffen.
- Besondere Nachweise zur Qualifikation in der Lehre: Es wird erwartet, dass die sich bewerbende Person mehrjährig eigenverantwortlich gelehrt hat und den Lehrerfolg anhand von Evaluationsergebnissen dokumentiert.
- Erfahrungen und Bereitschaft zur interdisziplinären Zusammenarbeit in Forschung und Lehre.
- Ein nationales und internationales fachliches Netzwerk wird erwartet.

Wir bieten Ihnen

Die HCU bietet sehr gute Arbeitsbedingungen an einer jungen Universität mit Sitz in der HafenCity – dem größten innerstädtischen Stadtentwicklungsprojekt in Europa. Ihr inter- und transdisziplinäres Profil und der besondere Reiz eines Stadtlabors vor der eigenen Haustür üben auf Wissenschaftler:innen im In- und Ausland eine hohe Attraktivität aus. Die HCU besitzt flache Hierarchien mit kurzen Entscheidungswegen und vielfältige Entwicklungsmöglichkeiten für ihre Beschäftigten. Die HCU ist eine familiengerechte Universität und unterstützt ihre Beschäftigten bei der Vereinbarkeit von Beruf und Familie.

Bewerbungsunterlagen:

Für **Rückfragen** und **weitere Informationen** steht Ihnen neben dem Referat Personal und Recht (per E-Mail: bewerbung@vw.hcu-hamburg.de) Prof. Dr.-Ing. Peter-Matthias Klotz (per E-Mail: peter.klotz@hcu-hamburg.de) zur Verfügung.

Die HCU will den Anteil von Frauen in Forschung und Lehre erhöhen. Sie ist deshalb an Bewerbungen von qualifizierten Wissenschaftlerinnen besonders interessiert. § 14 Abs. 3 Satz 3 HmbHG findet Anwendung.

Schwerbehinderte und ihnen gleichgestellte behinderte Menschen haben Vorrang vor gesetzlich nicht bevorrechtigten bewerbenden Personen gleicher Eignung, Befähigung und fachlicher Leistung.

Von den Bewerber:innen wird erwartet, dass sie in ihren Bewerbungsunterlagen ausführlich und nachvollziehbar ihre aufgabenspezifische besondere Eignung, Erfahrung und Qualifikation darstellen. Sie sollen dabei ihre Qualifikation als Planer:in

und ihre Projekterfahrungen im Bereich der nachhaltigen Gebäudeplanung dokumentieren.

Bewerbungen mit wissenschaftlichem Lebenslauf inkl. Publikationsliste, ggf. Referenzpersonen, Angaben zu Lehrerfahrungen und Erfolgen in der Einwerbung und Durchführung von Drittmittelprojekten, Kopien von Zeugnissen und Dokumenten, [HCU-Bewerbungsformular](#), Darlegung der Vorstellungen zur zukünftigen Forschung und Lehre unter Bezug auf den aktuellen Struktur- und Entwicklungsplan der HCU (2-3 Seiten) sowie ggf. weiteren Nachweisen (Auszeichnungen, Lehrevaluationen, Vorträge, Funktionen in Organisationen) werden vorzugsweise in elektronischer Form, zusammengefasst in einer PDF-Datei, unter Angabe der Stellennummer erbeten an:

bewerbung@vw.hcu-hamburg.de

oder postalisch:

An den Präsidenten
HafenCity Universität Hamburg
Personalverwaltung
Stellen-Nr.: 2024-72
Henning-Voscherau-Platz 1
20457 Hamburg

Wir weisen Sie darauf hin, dass im Falle eines Vorstellungsgespräches grundsätzlich keine Kosten für Reise und Unterkunft übernommen werden.



Der HCU ist es aufgrund der Vielzahl von Bewerbungen leider nicht möglich, übersandte Bewerbungsunterlagen zurückzusenden. Bitte reichen Sie daher keine Originale ein. Sofern Sie Ihrer Bewerbung einen ausreichend frankierten und adressierten Rückschlag beifügen, erhalten Sie die Unterlagen selbstverständlich unaufgefordert zurück.

Weitere Informationen zum [Datenschutz bei Auswahlverfahren](#).