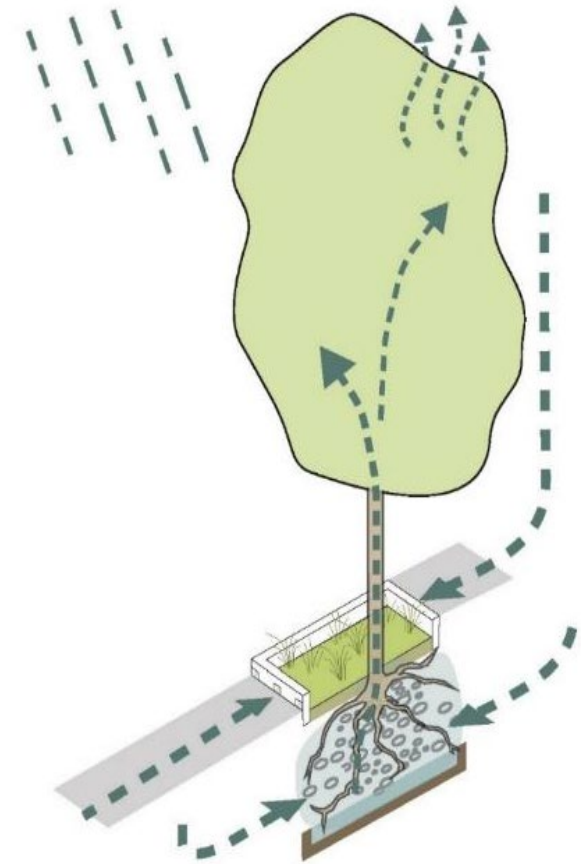
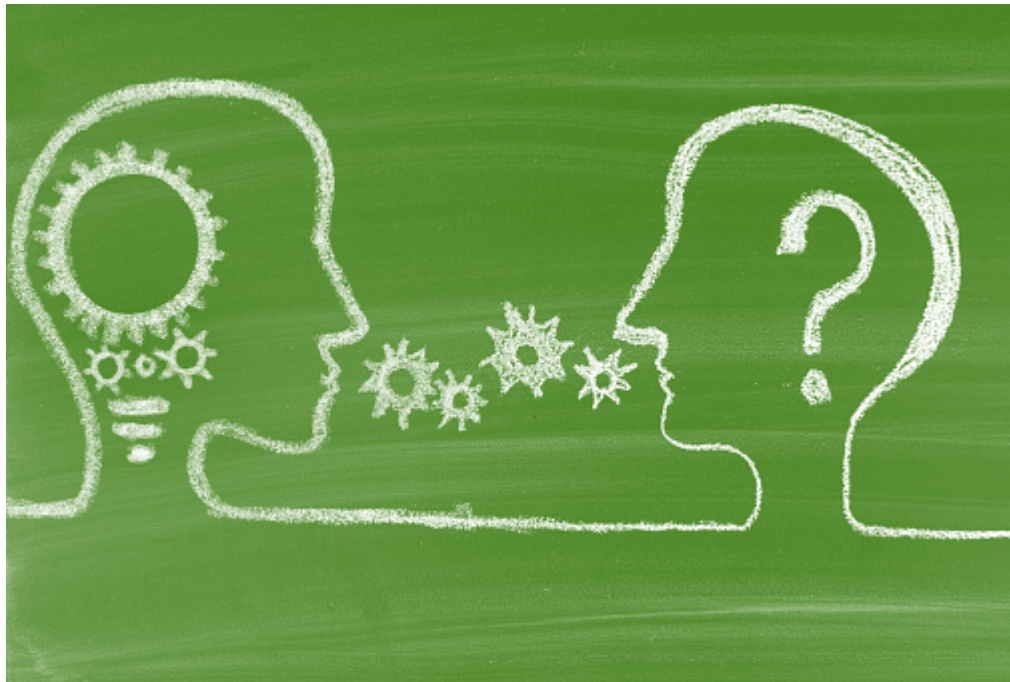
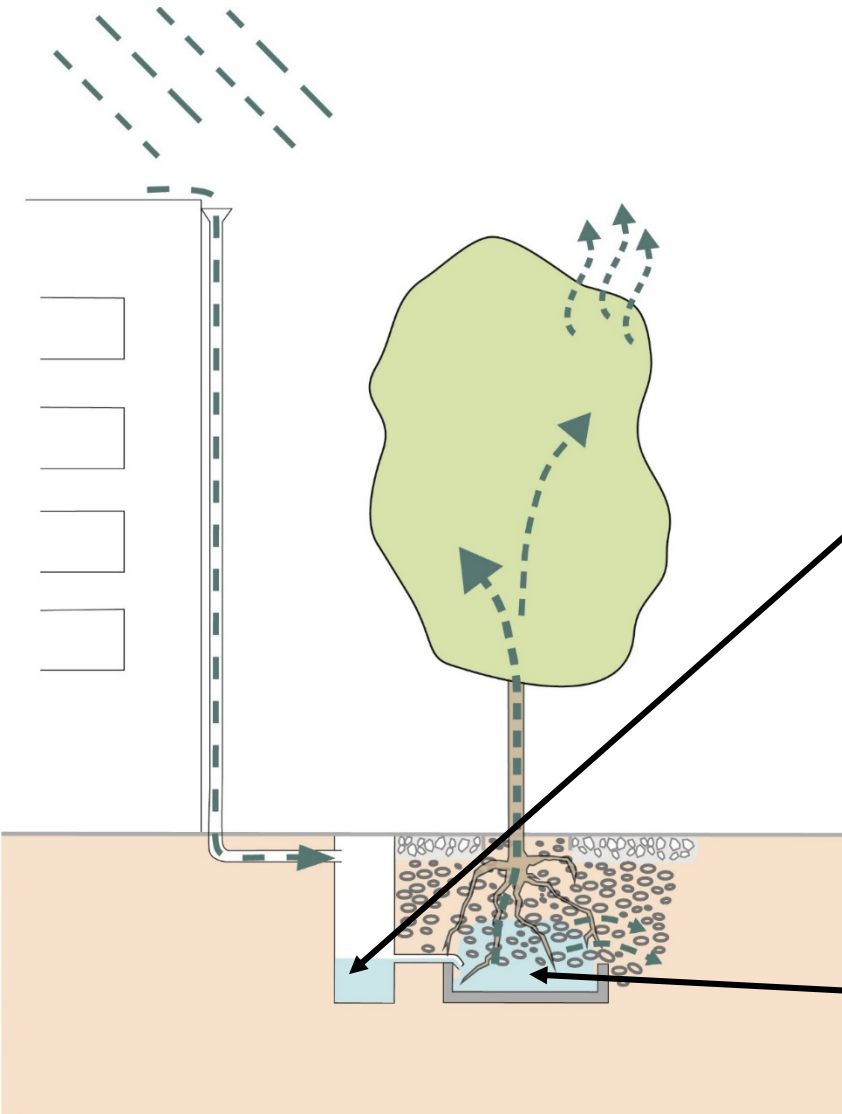


Stoffeinträge in Baumrigolen- Monitoringsysteme in BGS  
& weiterer Forschungsbedarf!



BGS, bgmr Landschaftsarchitekten

# Stoffeinträge in Baumrigolen- Monitoringsysteme in BGS & weiterer Forschungsbedarf!



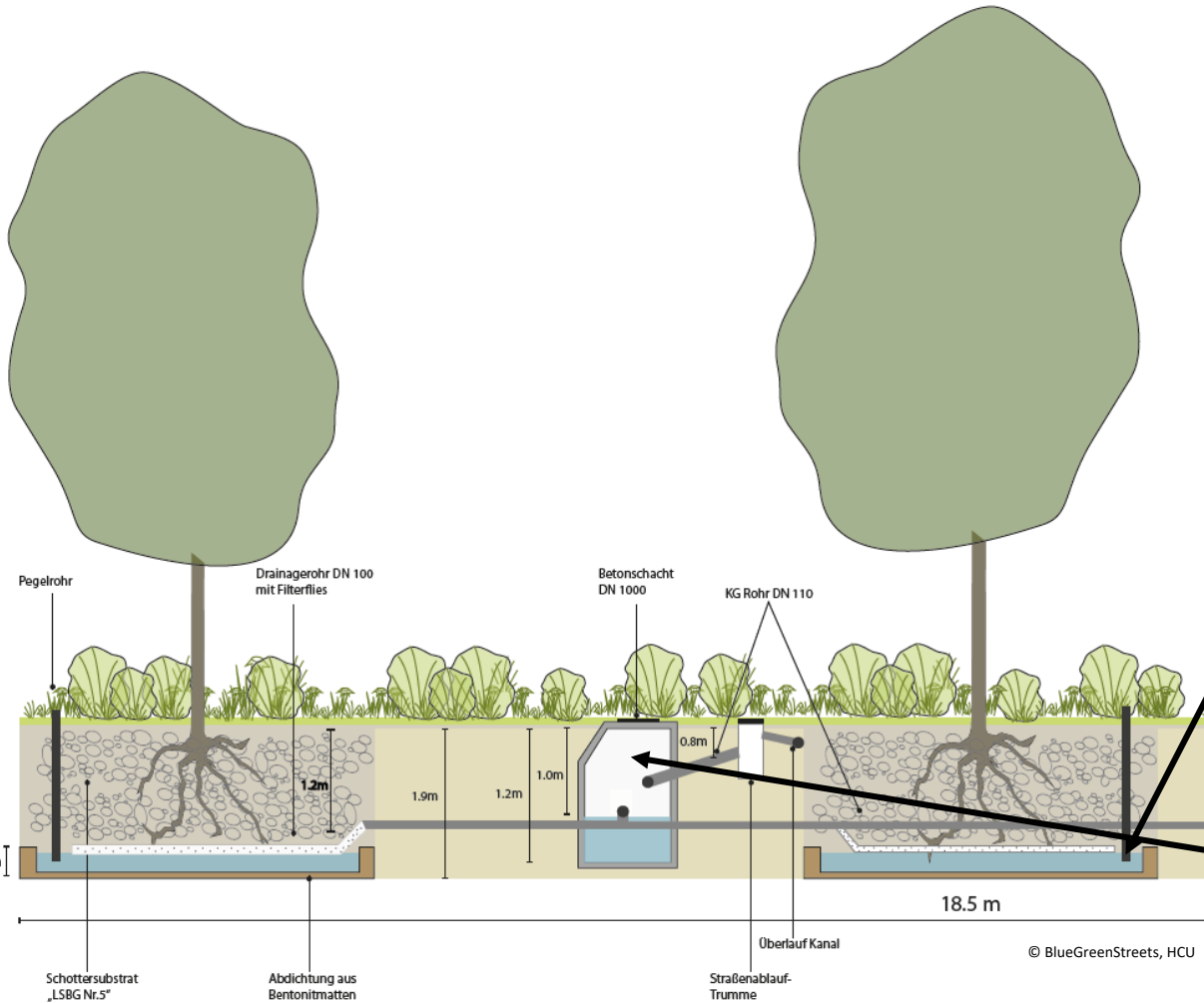
Hölertwiete HH-Harburg:  
Dachabfluss

- Probenahmen bzgl.  
Herbizide





# Stoffeinträge in Baumrigolen- Monitoringsysteme in BGS & weiterer Forschungsbedarf!



Am Beckerkamp HH-Bergedorf:  
Straßenabfluss

- Probenahme bzgl. Schwermetalle (Cd, Cr, Cu, Fe, Ni, Pb, Zn); PAKs; BSB<sub>5</sub>; AFS; Chlorid; P<sub>ges</sub>; Orthophosphat; Ammonium; Mikroplastik?



# Weitere Forschung



Grafik: [www.waldwissen.net](http://www.waldwissen.net)

## Welcher Stoffrückhalt geht von mit Baumwurzeln belebten Böden aus?

- Wasserwirtschaftliche Belange

Batch-Versuch

3x IBC á 1 m<sup>3</sup>

Abschlussarbeit

Definiertes  
Abwasser

Messung von  
Zu/-Ablauf

Umsetzung  
innerhalb BGS





# Weitere Forschung



Grafik: www.waldwissen.net

## Welcher Verdunstungsleistung geht von Baumrigolen aus?

- Wasserwirtschaftliche Belange

Batch-Versuch

3x IBC á 1 m<sup>3</sup>

Abschlussarbeit

Messung  
Wasserstand

Messung von  
Zu/-Ablauf

Langzeit-  
Messstand



## Weitere Forschung

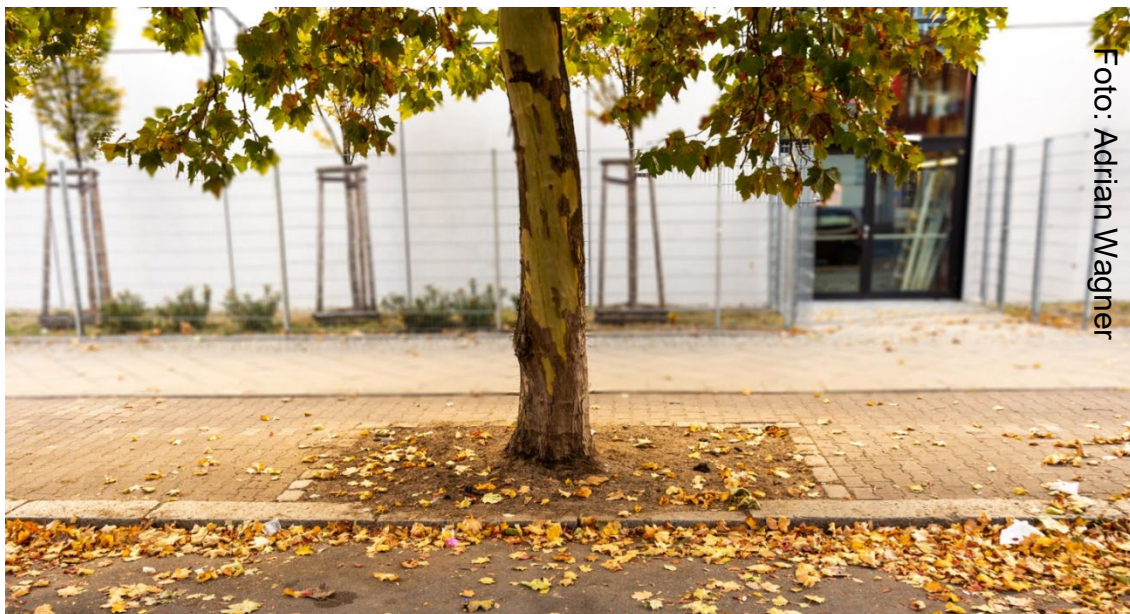


Foto: Adrian Wagner

Welche Eingriffe sind an Bestandsbäumen möglich?

- Wasserwirtschaftliche Belange

Abschlussarbeit

- Vegetationstechnische Belange

Literaturrecherche

Expertengespräche